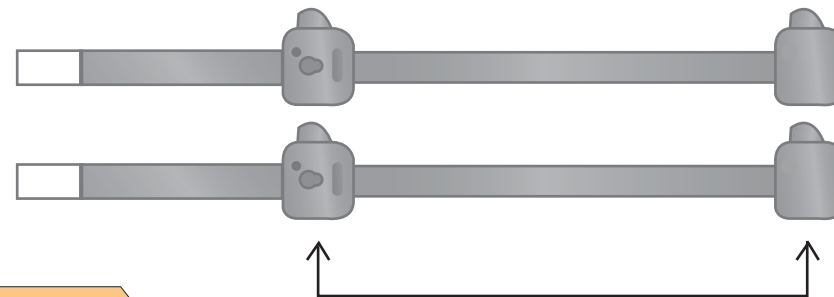
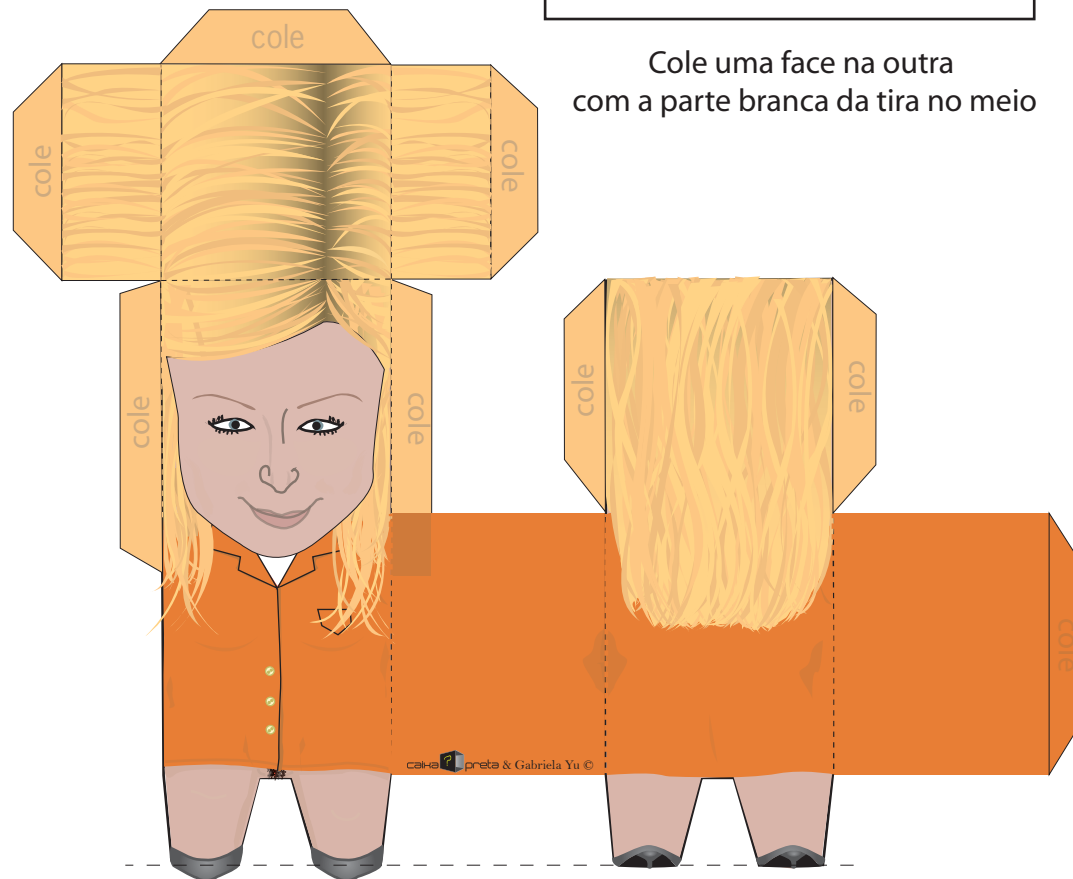


Cole essas tiras dentro do "anel" que se formou para fazer a corrente.



Cole uma face na outra com a parte branca da tira no meio



Instruções para a montagem:

Dobre - - - - -

Corte - - - - -



**CAIXOTOY**

[www.caixapreta.blog.br](http://www.caixapreta.blog.br)

Realização

caixa  preta

& Gabriela Yu ©

Apoio

